



Exploitation d'unités
de biométhanisation



Exploitation d'unités de biométhanisation

L'entreprise BKW Biokraftwerke Fürstenwalde GmbH propose aux investisseurs une prestation actuellement unique sur le marché et qui est l'exploitation d'une installation en nom et en place des investisseurs. Les investisseurs bénéficient ainsi des longues années d'expérience de la BKW ce qui permet un démarrage plus rapide et plus sûr d'installations neuves ainsi qu'une utilisation optimale de l'installation.

Depuis 1998 la filiale BKW Fürstenwalde exploite l'installation de biométhanisation de Fürstenwalde/Spree (banlieue de Berlin). Cette installation était, lors de sa mise en fonctionnement en 1998, la plus grande et la plus moderne installation de fermentation d'ordures ménagères de toute l'Allemagne. L'expérience de la BKW en ce qui concerne l'exploitation d'installations repose sur le pilotage de cette installation. Entre temps la BKW exploite d'au-



Les clés d'une utilisation optimale de l'installation et du succès de l'exploitation sont la maintenance préventive du matériel de l'installation, une surveillance optimale du process biologique et du personnel motivé et qualifié.



tres installations de valorisation des déchets, des installations agricoles utilisant des co-ferments liquides en plus des lisiers, et des installations de fermentation sèche travaillant des plantes énergétiques.

La BKW propose deux modèles d'exploitation d'installations,

- la formule gestion d'entreprise
- le bail.

Formule gestion d'entreprise:

Si vous optez pour la formule gestion d'entreprise dans le cadre du pilotage de votre installation de biométhanisation, la BKW vous fournit le personnel nécessaire pour l'exploitation du site. Elle s'occupe de toutes les opérations de maintenance, de réparations et d'entretien, ainsi que du fonctionnement organisationnel et commercial de votre installation. Habituellement si vous sélectionnez cette option, les

contrats sont conclus pour une durée de 10 ans reconductibles. Pour financer sa prestation, la BKW perçoit une rémunération fixe au titre de la gestion de l'entreprise ainsi qu'une prime dite de «réussite». Cette prime de réussite est proportionnelle aux bénéfices réalisés par l'installation de biométhanisation. Tous les frais résultants de l'exploitation de l'installation sont refacturés au propriétaire de l'installation.

Le bail

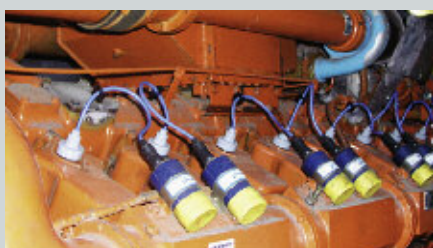
La BKW propose, pour les investisseurs un peu plus frileux et recherchant plus de sécurité, une formule de bail pour l'exploitation d'installations de biométhanisation. Cette formule consiste à fixer d'un commun accord un montant mensuel de location que verse la BKW au propriétaire de l'installation. La BKW s'occupe alors de toute l'exploitation de l'installation de biométhanisation. Ce type de bail est conclu pour une durée minimale de 10 ans (renouvelable). Quand le bail

touche à sa fin, la BKW dispose d'un droit de préemption pour l'acquisition de l'installation.

Pilotage Centralisé

Grâce à ses longues années d'expérience en tant qu'exploitant, la BKW dispose de personnel hautement qualifié. L'intelligentia technique et biologique du groupe est rattachée à Fürstenwalde. Là bas on trouve des spécialistes en techniques de cogénération, en analyses de laboratoire et interprétation des résultats, en élec-

trotechnique, en pilotage d'installations et enfin une unité de veille technologique. BKW a rapidement inséré un système d'«Exploitation centralisée d'installations de biométhanisation décentralisées». Par l'intermédiaire d'un accès direct au système de pilotage du process des installations décentralisées via internet, les experts de Fürstenwalde sont informés en continue de l'état de fonctionnement des installations et ils peuvent conseiller et guider les gens sur place.





BKW Biokraftwerke
Fürstenwalde GmbH
Tränkeweg 28
15517 Fürstenwalde/Germany

Tél +33 387924895
Fax +33 387923498

info@bkw-fw.de
www.bkw-fw.de

