



Rénovation d'installations
de biométhanisation



Rénovation d'installations de biométhanisation

L'habituellement longue durée de vie des installations, le progrès rapide dans le domaine de la biométhanisation et les développements dynamiques du cadre législatif, amènent comme corollaire l'éventualité de moderniser ou de rénover des installations n'ayant que quelques années.

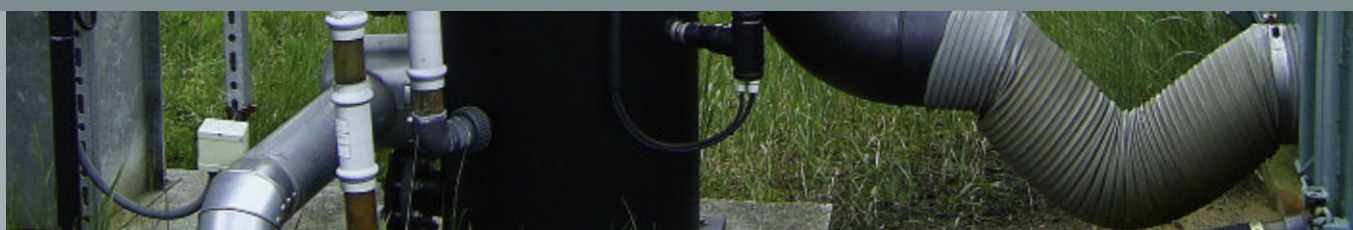
La rénovation d'une installation de biométhanisation peut devenir nécessaire car:

- il faut sécuriser un investissement,
- la rentabilité peut être optimisée,
- une adaptation technique, suite aux changements de condition du marché, s'avère être nécessaire.

La rénovation ou la modernisation de l'installation doit, pour des raisons économiques, être réalisée sans stopper complètement la produc-



Le but de chaque rénovation d'unités de biométhanisation réalisé par le groupe Agraferm est l'optimisation des bénéfices de l'exploitant de l'installation. Le succès de ces opérations est assuré grâce à nos longues années d'expérience dans l'exploitation d'installations.





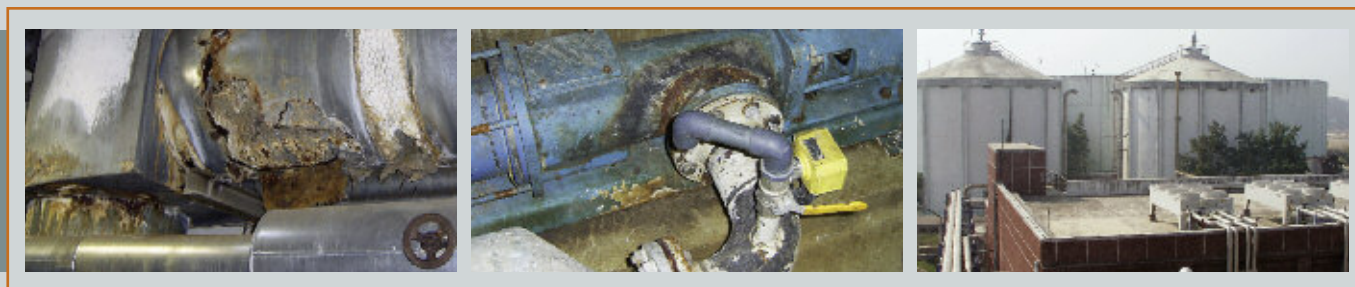
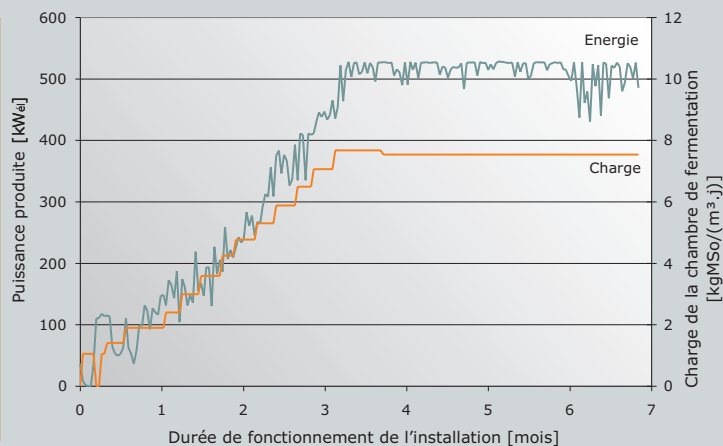
tion. C'est à ce moment que les compétences d'exploitant d'installation que possède notre groupe sont les bienvenues.

Agaferm vous propose la rénovation, la modernisation et l'agrandissement d'installations. Les éléments constitutifs de la rénovation d'une installation sont le cas échéant: une rénovation technique s'avérant être nécessaire, mesures de modernisation, suivi biologique de l'installation

ou encore amélioration organisationnelle de l'exploitation.

La rénovation d'unités de méthanisation est une épreuve de force en affaire de biométhanisation. Dans ce cas les domaines concernant aussi bien l'exploitation que les services techniques et biologiques ou encore les services de construction doivent travailler en étroite collaboration. La section rénovation d'installations est rattachée à Agraferm SA.

Les installations particulièrement âgées peuvent s'attendre à de considérables augmentations de puissance. En règle générale la première étape est la nécessité d'une modernisation de la technique dans l'installation. Si en parallèle on utilise le produit Methanomex et le pack de services d'Agraserv il est possible, pour des installations de 10 ans et plus, de doubler soudainement la puissance électrique installée.



Agraferm France SAS
Z.I Europort, ZAC Carling
57500 Saint Avold/France
Tél +33 387924895
Fax +33 387923498

Agraferm Technologies
Luxembourg s.à.r.l.
Château de Steinborn
3, um Haff
7650 Heffingen/Luxembourg
Tél +352 26 87 17-20
Fax +352 26 87 17-40

Agraferm Technologies AG
Färberstraße 7
85276 Pfaffenhofen/Germany
Tél +49(0)8441-8086-100
Fax +49(0)8441-8086-190
info@agraferm.de
www.agraferm.de

Agraferm Italia Srl
Via Eridania, 267
S.M. Maddalena
45030 Occhiobello (RO)/Italie
Ufficio Commerciale
Tél +39 334 1344986
Fax +39 0425 590876
Ufficio Tecnico
Tél +39 334 1344987
Fax +39 0425 590876

